

Palacio del Segundo Cabo

Centro de interpretación de las relaciones culturales Cuba-Europa

Entresuelo

Uso cultural propuesto

AULA TALLER NIÑOS
83m²

AULA TALLER ADOLESCENTES
59m²

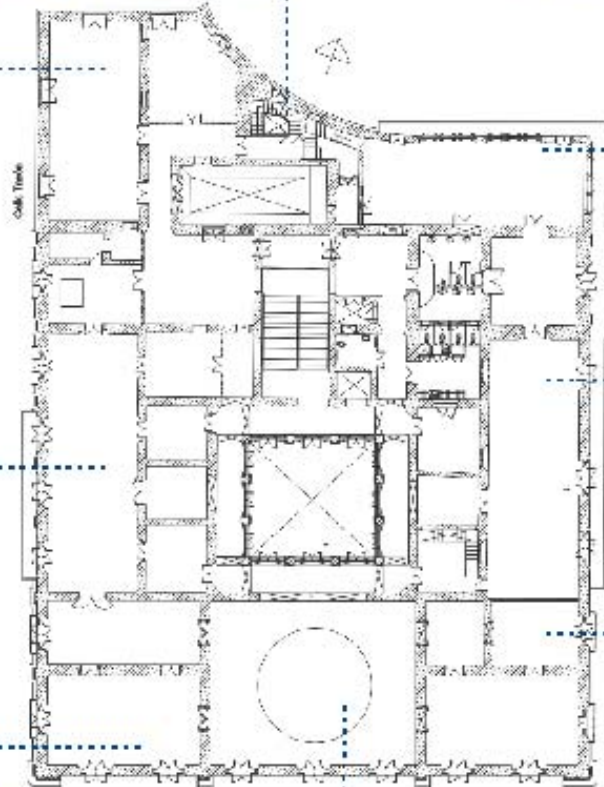
ADMINISTRACIÓN INVESTIGACIÓN



TERRAZA-TORRE-MIRADOR
45m²



MEDIATECA
132m²



SALÓN PROTOCOLO
84m²



ESPACIO POLIVALENTE
108m²



INTERACTIVO LIBRO
105m²



SALÓN ACTOS
155m²



HISTORIOGRAFÍA URBANA
152m²



CARTOGRAFÍA
63m²



SITIO ARQUEOLÓGICO
50m²

Planta alta

AMBIENTACIÓN ÉPOCA
37m²

MAJEROS
15m²

EXPOSICIONES TRANSITORIAS
133m²

MONOGRÁFICO
25m²

PATIO INTERIOR
59m²

PORTAL
208m²

ENCUESTO CULTURAS
134m²

LA LLEGADA
21m²

TIENDA
18m²

Planta baja

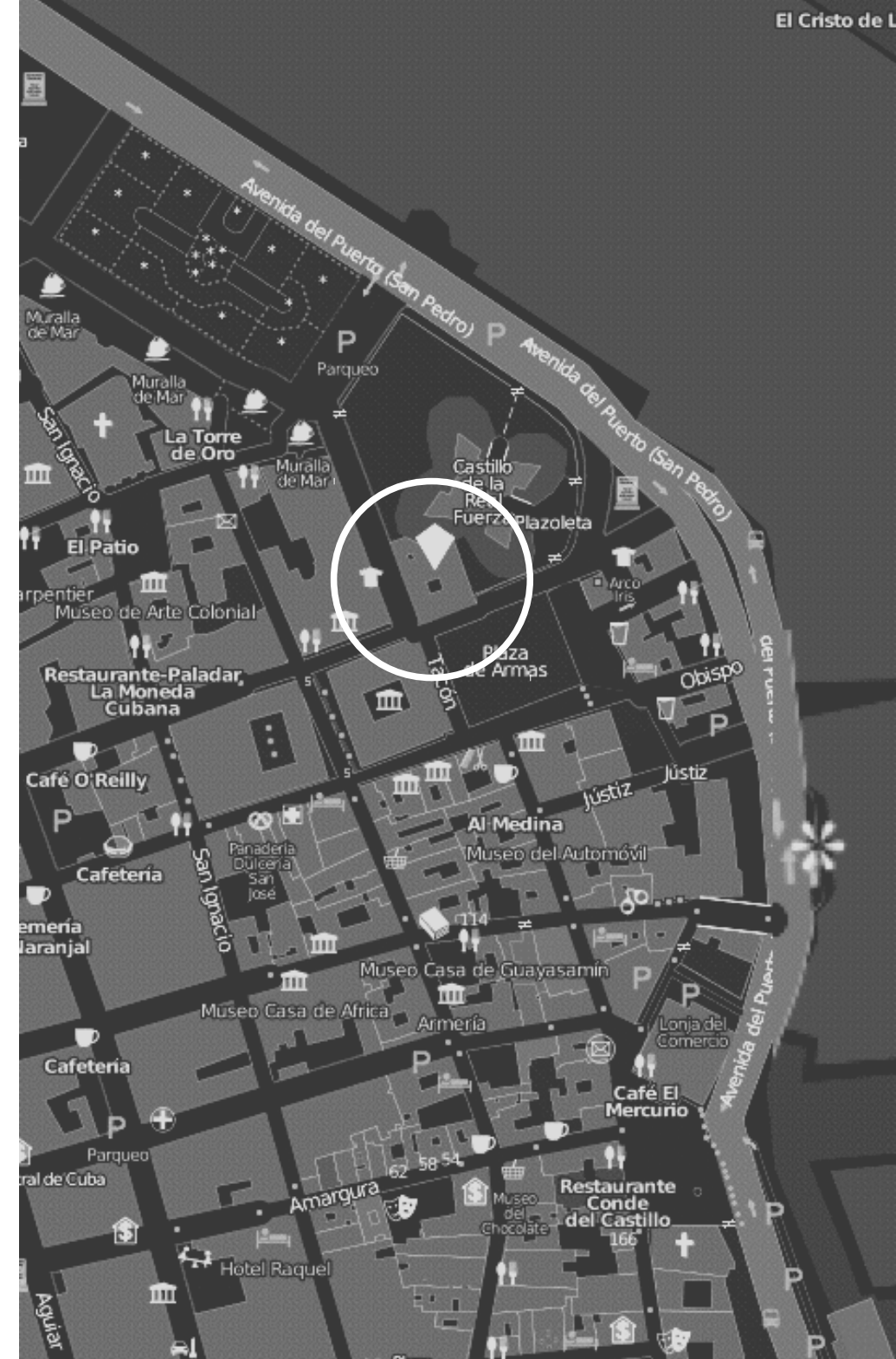


Esta iniciativa es financiada por la Unión Europea, e implementada conjuntamente por la UNESCO y la OHCH

Palacio del Segundo Cabo

Centro de interpretación de las relaciones culturales Cuba-Europa

O'Reilly no.4 esq. Tacón. Plaza de Armas
La Habana Vieja, Cuba.



Edificio en obras - proceso de rehabilitación en curso



Esta iniciativa es financiada por la Unión Europea,
e implementada conjuntamente por la UNESCO y la OHCH

Palacio del Segundo Cabo

Centro de interpretación de las relaciones culturales Cuba-Europa



Rescate
patrimonial y
desarrollo
cultural en
La Habana